

GRADES APPLE:

Les écrans non originaux APPLE ne sont pas repris.

Les écrans originaux dont un ou plusieurs éléments ont été remplacé(s) sont repris en catégorie défaut TACTILE.

Pour les écrans d'Iphone X, les catégories sont les mêmes que les écrans SAMSUNG.

GRADE A:

Ecran original sans aucun défaut: tactile et affichage 100% fonctionnel

La totalité des nappes de connexion et différents composants de l'écran doivent être originaux APPLE, les écrans dont au moins un élément (tactile, rétro éclairage, etc) a été remplacé ne sont pas repris dans cette catégorie.

GRADE B:

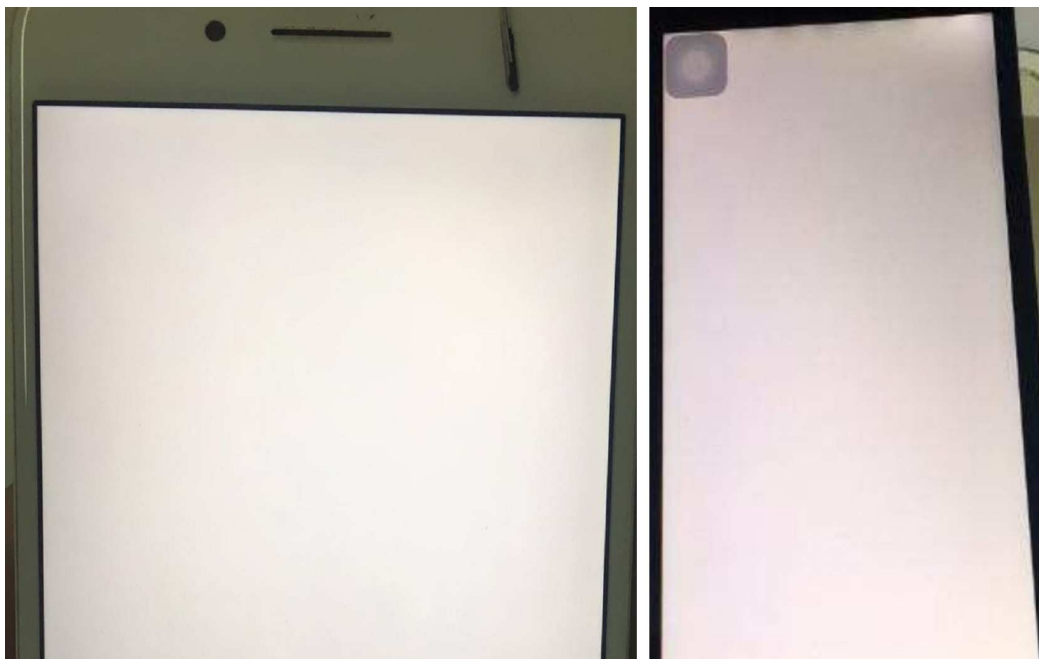
Ecran original avec tactile 100% fonctionnel

L'affichage présente un ou plusieurs défauts, plus ou moins visible.

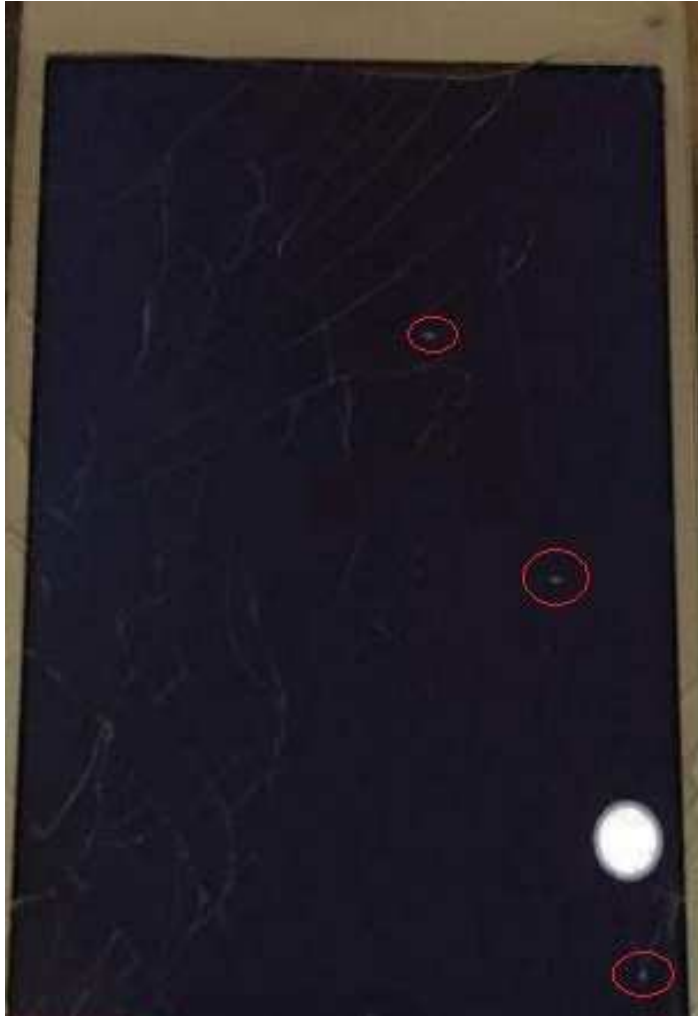
Ces défauts peuvent apparaître à n'importe quel endroit de l'affichage:

- léger problème de rétro éclairage
- maximum 3 pixels défectueux

- léger problème rétro éclairage:



- 3 pixels défectueux maximum:



GRADE C:

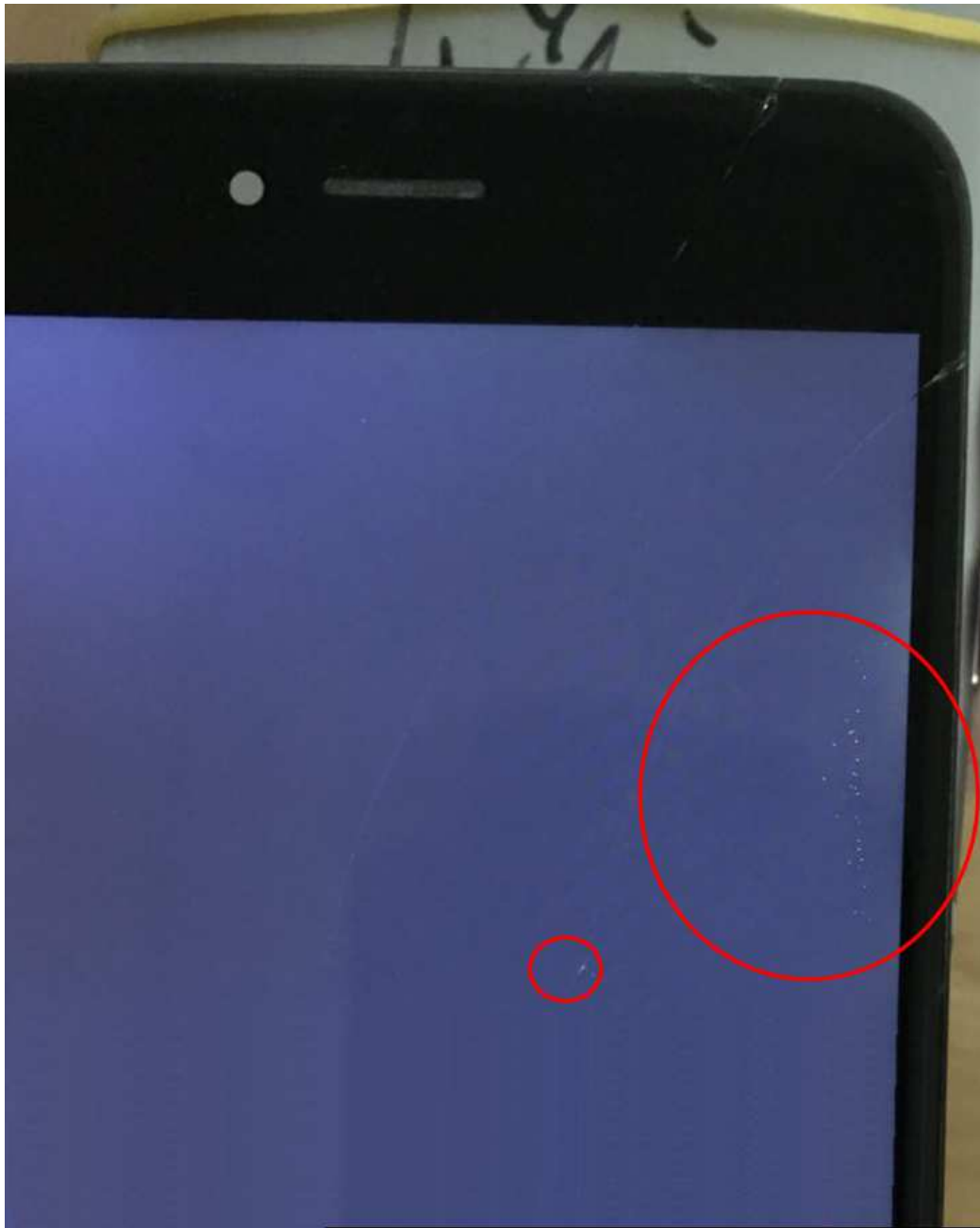
Ecran original avec tactile 100% fonctionnel

L'affichage présente un ou plusieurs défauts, plus ou moins visible.

Ces défauts peuvent apparaître à n'importe quel endroit de l'affichage:

- multiples pixels défectueux
- problème important de rétro éclairage
- ombres / affichage sombre
- traces / tâches sur l'affichage

- multiples pixels défectueux:



- problème rétro éclairage important / ombres:



- traces / tâches sur l'affichage:



TACTILE:

Ecran original avec affichage 100% fonctionnel, sans aucun défaut

Le tactile ou le 3D TOUCH est défectueux, partiellement ou totalement.

Inclus également les écrans originaux **sans défaut** dont un ou plusieurs éléments ont déjà été remplacés

DEFECTUEUX:

Les écrans avec nappe ou connecteur défectueux ou cassés ne sont pas repris

Ecran original avec défauts non listés dans les autres catégories:

- une ou plusieurs lignes de pixels défectueux
- tactile défectueux + affichage GRADE B ou C
- aucun affichage
- affichage vacillant / scintillant
- etc